



# Technical Information

## RIBB – Housing height adjustment –SSA

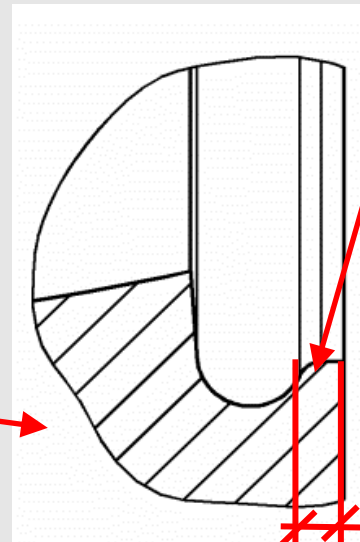
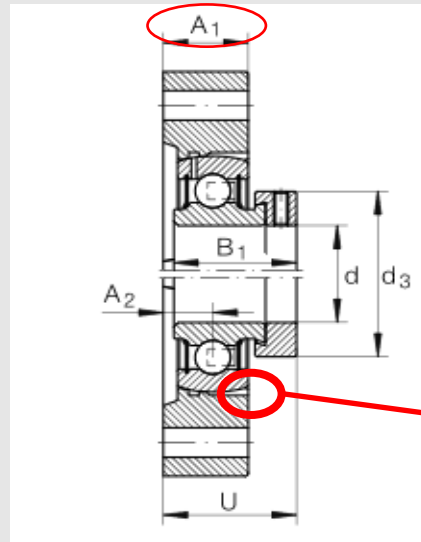
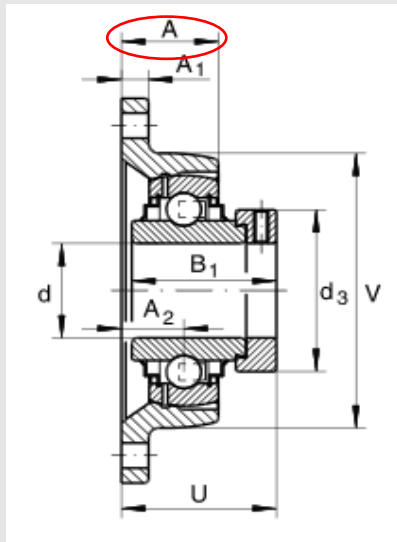
19.02.2024 – Sageteanu Alexandru  
Global Product Management

# 1) Technical Information – RIBB-Housing - Height increase – Background

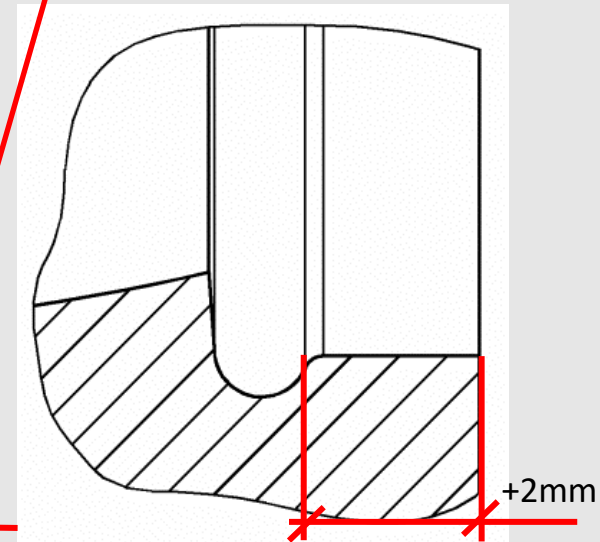
**Situation in Past:** after machining of N-groove → very thin wall thickness between housing face and groove → **risk of cracks**.

**Implemented Solution:** all problematic housings (mainly flanged type housings) are slightly modified.  
→ Enlargement of overall height (parameter A/A1) by + 2mm.

This change is affecting **parameter A/A1** in Schaeffler's product catalog SG1.



Previous Situation



Implemented Solution

## Conclusion :

- No negative effect on function of radial insert ball bearing units.
- Quality improvement.
- 2 - A better assembly of protective end cover.

## 2) New Designation Example: - SSA



## GLCTE25-XL

### Flanschlagergehäuseeinheit

Gehäuseeinheiten GLCTE, Zweiloch-Flanschlager-  
Gehäuseeinheiten, Grauguss, Exzentrerspannring, P-Dichtung

Ersetzt  
GLCTE25

X-life

 Zum Merkzettel hinzufügen

› [Kontakt](#)



## GLCTE25-XL-SSA

Flanschlagergehäuseeinheit

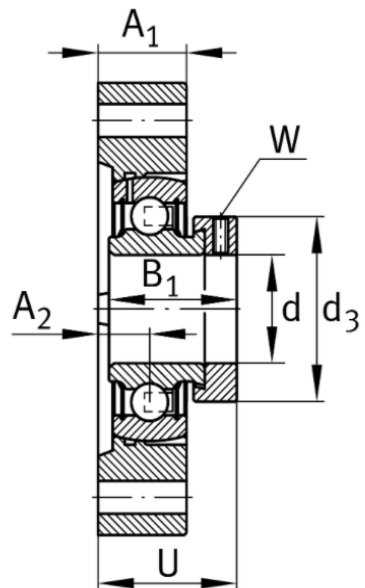
Gehäuseeinheiten GLCTE, Zweiloch-Flanschlager-  
Gehäuseeinheiten, Grauguss, Exzentrerspannung, P-Dichtung

Ersetzt  
GLCTE25

X-life

 Zum Merkzettel hinzufügen

› [Kontakt](#)



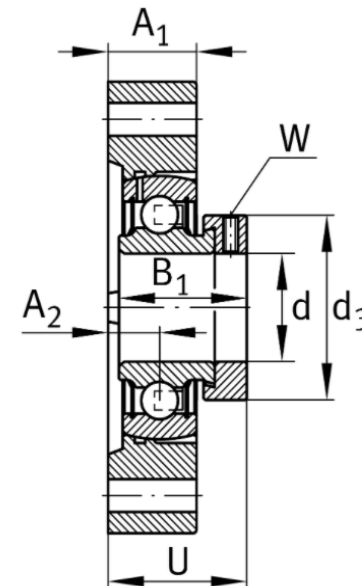
Abmessungen		
A <sub>1</sub>	19,5 mm	Dicke Flansch
A <sub>2</sub>	9,9 mm	Abstand Laufbahnmitte
B <sub>1</sub>	31 mm	Breite über Spannelement
Q	M6	Anschlußgewinde Schmiering
d <sub>3</sub>	37,5 mm	Außendurchmesser Exzenterspanning

Anschlußmaße		
J	76,2 mm	Abstand Befestigungsbohrungen
N	9 mm	Befestigungsbohrung
n	2	Anzahl Anschraubbohrungen

Zusätzliche Informationen		
1		Anzahl Gehäuse
GLCTE05		Gehäuse
GRAE25-NPP-B- OSE		Lagerbezeichnung



Abmessungen		
A <sub>1</sub>	19,5 mm	Dicke Flansch
A <sub>2</sub>	9,5 mm	Abstand Laufbahnmitte
B <sub>1</sub>	31 mm	Breite über Spannelement
Q	M6	Anschlußgewinde Schmierung
d <sub>3</sub>	37,5 mm	Außendurchmesser Exzentringspannung

Anschlußmaße		
J	76,2 mm	Abstand Befestigungsbohrungen
N	9 mm	Befestigungsbohrung
n	2	Anzahl Anschraubbohrungen

Zusätzliche Informationen		
1	Anzahl Gehäuse	
GLCTE05	Gehäuse	
GRAE25-NPP-B-OSE	Lagerbezeichnung	