



DAFA RooFoil 230 MH Plus™

DAFA RooFoil 230 MH Plus inngår i DAFA AirVent System, og er en sterk, diffusjonsåpen duk som brukes som undertak. Duken har integrerte, selvklebende kanter på for- og baksiden ved overlapp.

Garanti.

DAFAs funksjons- og produktgaranti dekker i 30 år. Det betyr at DAFA påtar seg alle omkostninger ved levering, uttaking og montering av produktene som inngår i konstruksjonen.

Bruksområde

Som undertak brukes DAFA Roofoil 230 MH Plus som selv bærende banevare i både ventilerte og ikke-ventilerte takkonstruksjoner med en helling større enn 15°. De integrerte, selvklebende kantene ved overlapp sikrer rask montasje.

Materialet

DAFA RooFoil 230 MH Plus er en 3-lags duk fremstilt med en kombinasjon av PP-vev og folie med høy strekkfasthet. Duken er diffusjonsåpen med en Sd-verdi på ca. 0,02 m. Sd-verdien må ganges med en faktor på ca. 5,7 for å få z-verdien. De integrerte, selvklebende kantene ved overlapp på både for- og bakside med høy tack-verdi, sikrer permanent vedheft.

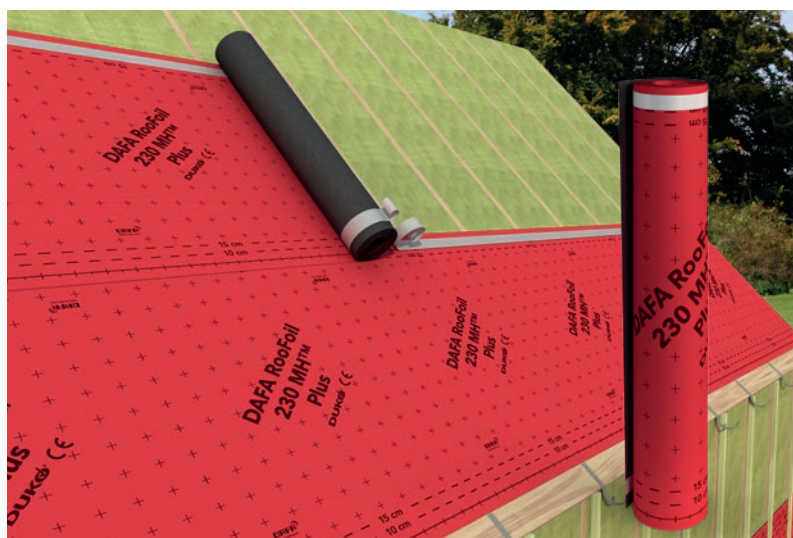
Den fuktabsorberende filten på baksiden kan absorbere og midlertidig lagre så mye som 720 g kondensert vann pr. m². Det sikrer effektiv tørking og bidrar til at det oppstår færre kondens- og fuktproblemer i den kalde årstiden.

Produktfordel

DAFA RooFoil 230 MH Plus er registrert i databasen for byggeprodukter som kan brukes i svanemerkede bygg.

Kvalitetssikring

DAFA RooFoil 230 MH Plus er CE-merket iht. EU-standard EN 13859-1.



Tekniske spesifikasjoner

Navn	Metode	Enhet	Resultat
Rullelengde	EN 1848-2	m	≥50
Valsebredde	EN 1848-2	m	1,1 og 1,5 +1,0 / -0,4%
Vekt	EN 1849-2	g/m ²	230 ± 10
Brannklassifisering	EN 13501-1	Klasse	E
Rivestyrke langs/tvers	EN 12310-1	N	300 ± 15 / 340 ± 20
Bruddforlengelse langs/tvers	EN 12311-1	%	55 / 70 ± 15
Slitstyrke langs/tvers	EN 12311-1	N / 50 mm	680 / 600 ± 20
S _d verdi	EN 1931 DIN EN ISO 12572	Sd m	0.02
Vantetthet	EN 1928	Klasse	W1
Temperaturbestandighet	En 1109	°C	-40 til +100
Eksponeringstid			Maks. 8 uker
DAFA varenr. (1,1 m / 1,5 m)			620031982
EAN nr (1,1 m / 1,5 m)			5705636451855
NOBB nr			1950686
DUKO-klasse			MH ; H

LCA beregning

Produkt	Enhed	GWP-total (A1-A3)	GWP-total (Hele Systemet)
DAFA RooFoil 230 MH Plus	kg CO ₂ eq./m ²	0,994	1,176

Nyhet



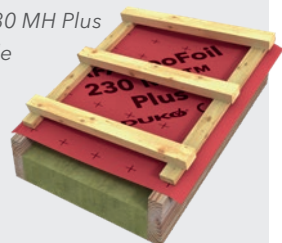
Last ned EPD på DAFA RooFoil 230 MH og 230 MH Plus her: www.dafa-build.com/dk/epd eller scan QR koden

DAFA RooFoil 230 MH Plus™

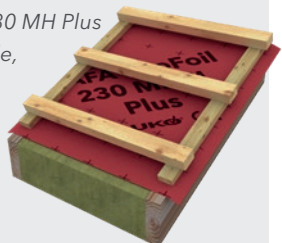
Undertakskonstruksjoner

DAFA RooFoil 230 MH Plus er diffusjonsåpen og derfor velegnet som undertak i både ventilerte og ikke-ventilerte takkonstruksjoner.

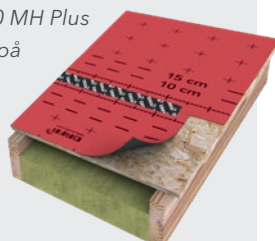
DAFA RooFoil 230 MH Plus som selv bærende undertak i ventilert konstruksjon



DAFA RooFoil 230 MH Plus som selv bærende, diffusjonsåpent undertak i ikke-ventilert konstruksjon.



DAFA RooFoil 230 MH Plus som tettende lag på fast undertak i ventilert konstruksjon

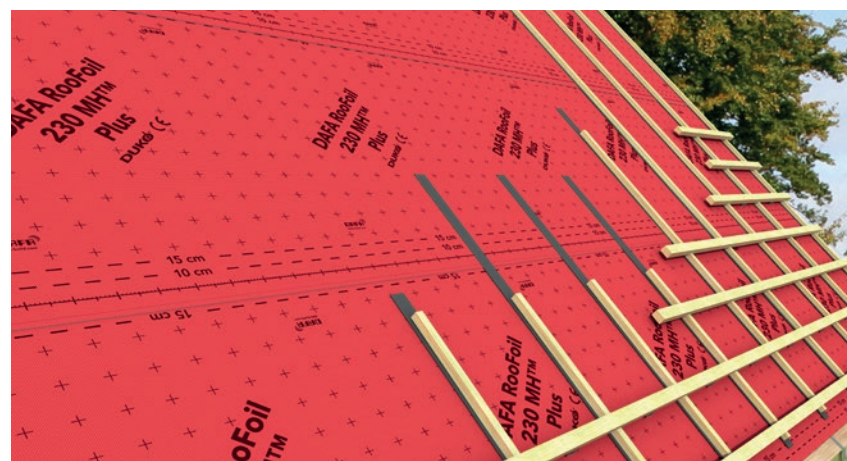
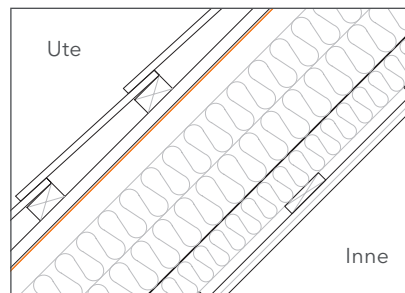


DUKO ✓

DAFA AirVent undertaksfolier er klassifisert av DUKO, som er en frivillig ordning for klassifisering av undertak i forhold til bruksområdet.

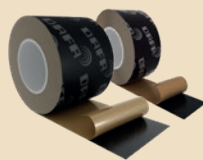
Utførelse

Monteringen av DAFA RooFoil 230 MH Plus kan utføres i fuktig vær, men må ikke utføres i frostvær. Maks. eksponeringstid er 8 uker. Siden DAFA RooFoil 230 MH Plus er diffusjonsåpen, kan den isoleres helt ut til duken. DAFA RooFoil 230 MH Plus rulles ut med produktnavnet utover med minst 150 mm overlegg. Skjøter kan tapes helt tett med DAFA UV-tape. DAFA RooFoil 230 MH Plus er verken tråssikker eller fallsikker.

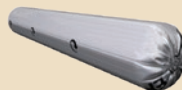


DAFA RooFoil 230 MH Plus monteres med min. 150 mm overlapp. Selvklebende kanter på begge sider sikrer optimal vedheft.

DAFAs egne tilbehørsprodukter anbefales



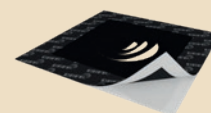
DAFA UV tape
Klebebånd med maksimal klebeevne.



DAFA universell utendørslim
En spesielt sammensatt lim med en fremragende klebeevne.



DAFA UV kabelmansjett
Helt tett gjennomføring av kabler eller el-bokser.



DAFA UV rørmansjett
Helt tett gjennomføring av runde eller firkantede rør.

DAFA AirVent System omfatter et program av tilbehør til DAFA RooFoil 230 MH Plus som er spesialprodukter som letter vanskelige detaljer og sikrer helt tett utførelse.

